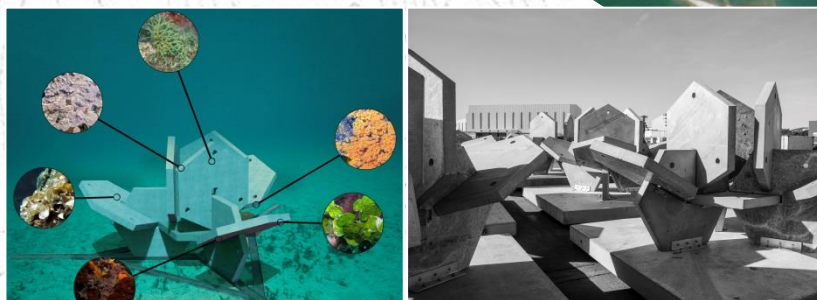
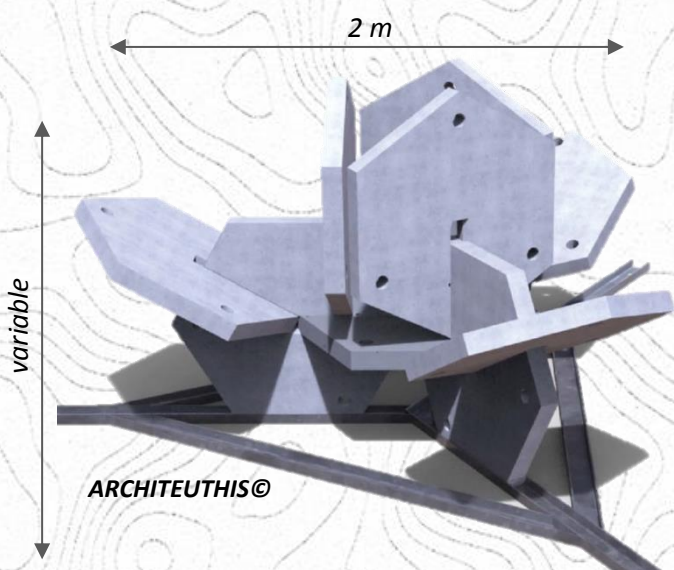


Module Récif Fractal



Fonctionnalités couvertes

- Habitat
- Nurserie
- Mouillage
- Adaptation au changement climatique
- Développement économique
- Autre

Matériaux

- Fibre de coco
- Bétons biogènes
- Céramique
- Fibre de bambou
- Polypropylène conchylicole
- Autre

Caractéristiques techniques

- **Design** : Solution récifale développée avec Architeuthis permettant d'offrir une multiplicité d'orientations aux espèces colonisatrices grâce à l'imbrication et aux inclinaisons des pétales hexagonaux
- **Fonctionnalité écologique** : Ce récif permet de restituer une large gamme de préférences de la faune fixée grâce à la variété des expositions aux courants, à la lumière, à l'hydrodynamisme, ... Il restaure ainsi une fonctionnalité de substrat fondatrice pour la reconquête du milieu par la biodiversité.
- **Construction et utilisation** : Assemblage de pétales hexagonaux en béton biogène haute performance puis immersion sur le site aménagé pour des usages de restauration écologique ou de protection intégrée d'un littoral par exemple.
- **Modalités de pose** : Assemblage puis pose d'un bloc par des moyens de levage adaptés (barge, ...)
- **Durée de vie** : >30 ans, aucun entretien
- **Validation scientifique** : -

Projets et validations scientifiques

Nom de projet	Montant du projet	Site
REXCOR	1074 k€	Parc National des Calanques de Marseille

[En savoir plus :](#)

[Vidéo REXCOR](#)